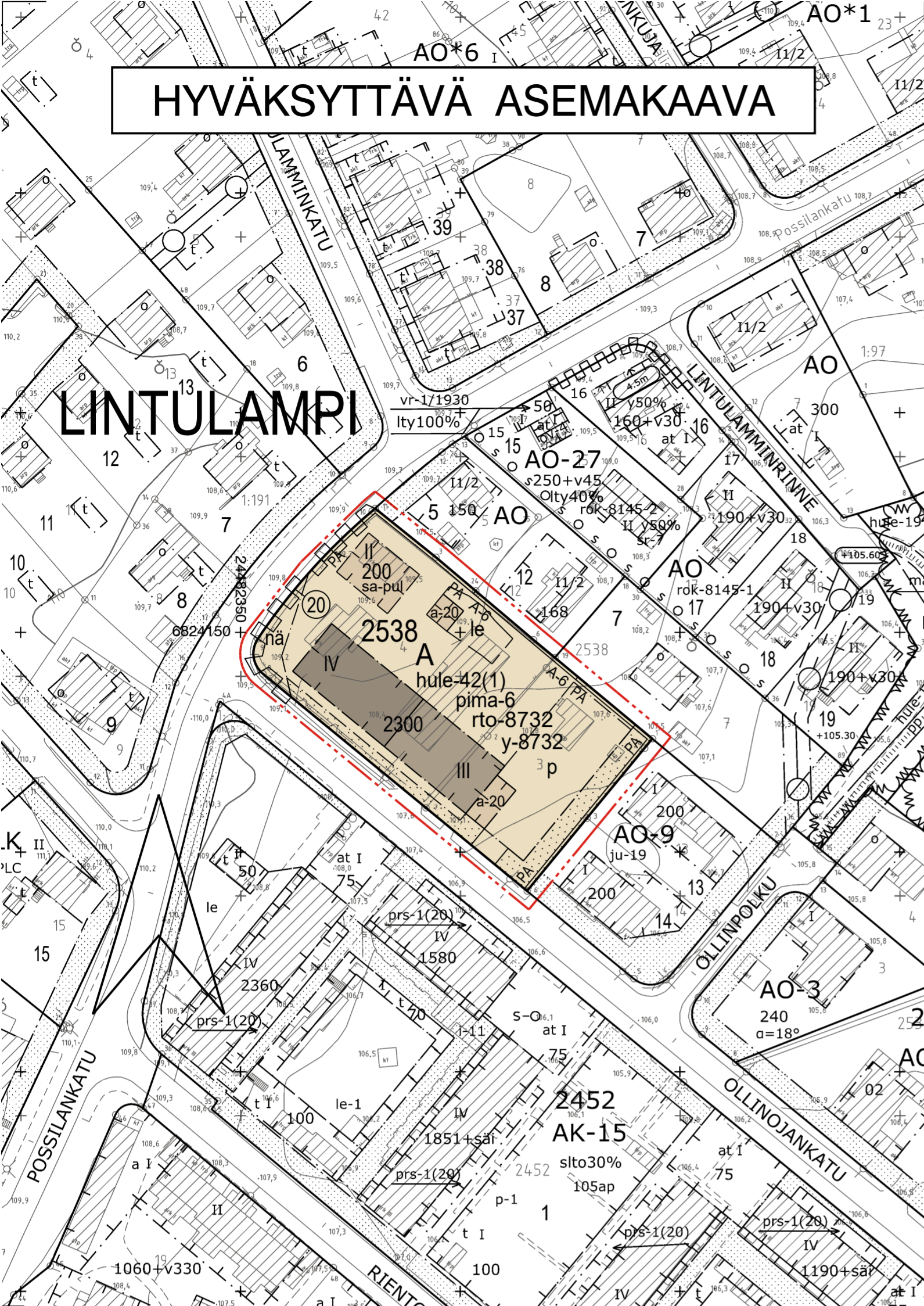


HYVÄKSYTTÄVÄ ASEMAKAAVA



YLEISMÄÄRÄYS:

Asuinkerrostalon neljäkerroksisen osan ylimmän kerroksen julkisivu on toteutettava jyrkkänä katonlappeena. Asuinkerrostalon parvekkeet saavat ulottua rakennusalan ulkopuolelle enintään 2,0 metriä.

Asuinrakennusten pääjulkisivumateriaalin tulee olla vaalea rappaus tai ympäristöön soveltuva vaaleaksi peittomaalattu puu.

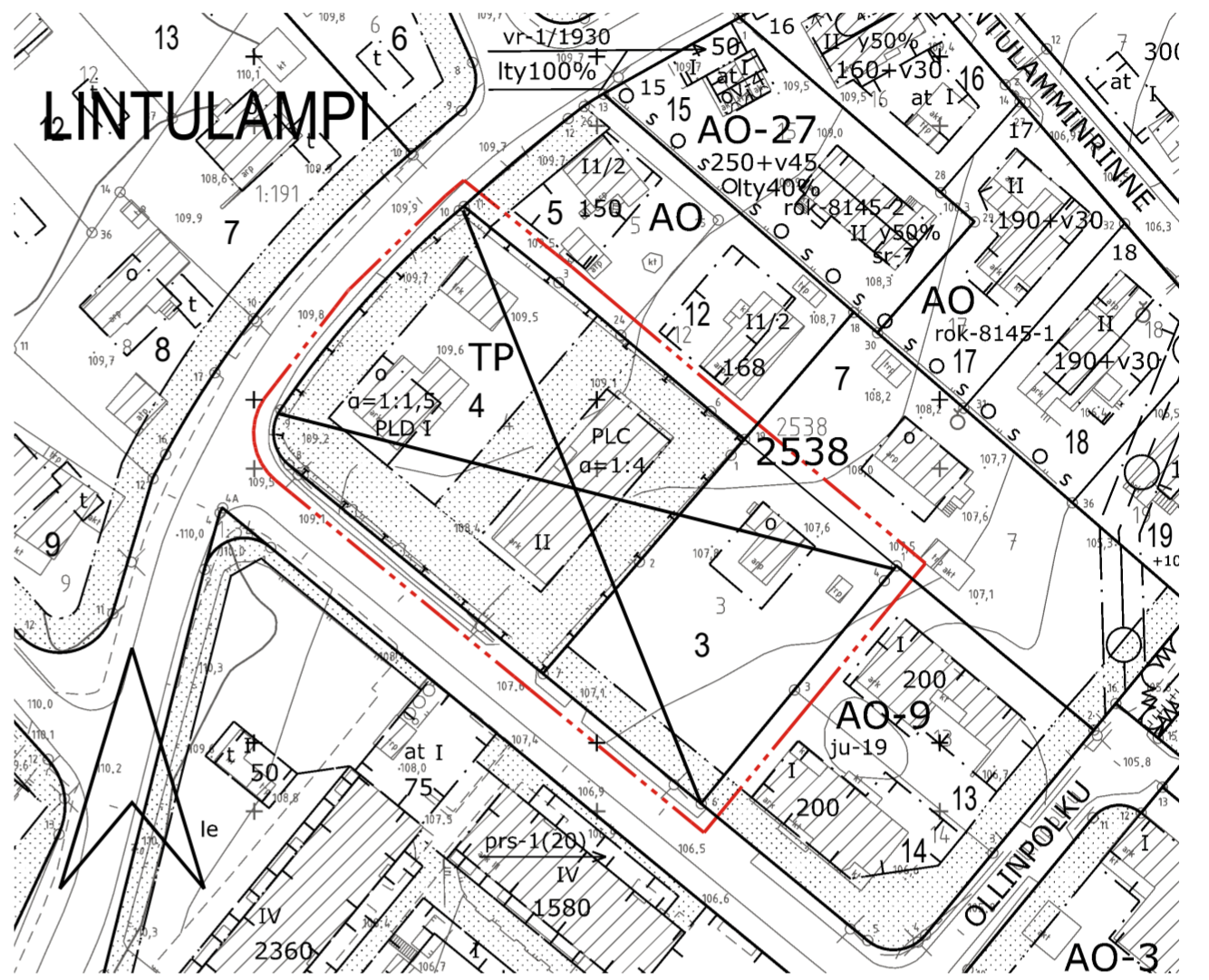
Leikki- ja oleskelualueen tulee olla kooltaan vähintään 10% tontin asumiseen osoitetusta pinta-alasta.

Rakentamattomat tontin osat, joita ei käytetä kulkuteinä, leikki- tai oleskelualueina, on istutettava.

Autopaikat:
kerrostalo 1 ap / 90 k-m²
rivitalo tai kytketty pientalo 1 ap / 80 k-m²

Polkupyöräpaikat:
kerrostalo 1 pp / 40 k-m²
rivitalo tai kytketty pientalo 1 pp / 40 k-m²

Polkupyöräpaikoista 50 % on osoitettava katettuun ja lukittavaan tilaan, joka on esteettömästi saavutettavissa ja jossa on runkolukittavat telineet. Muut polkupyöräpaikat tulee olla esteettömästi saavutettavissa ja ne tulee varustaa runkolukittavilla telineillä.

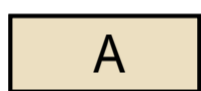


POISTETTAVA ASEMAKAAVA 1:1000



3 m sen asemakaava-alueen ulkopuolella oleva viiva, jonka sisäpuolelta asemakaavamerkinntä ja -määräykset poistetaan.

ASEMAKAAVAMERKINNÄT JA -MÄÄRÄYKSET:



Asuinrakennusten korttelialue.



3 m kaava-alueen rajan ulkopuolella oleva viiva.



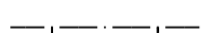
Korttelin, korttelinosan ja alueen raja.



Osa-alueen raja.



Ohjeellinen alueen tai osa-alueen raja.



Poikkiviiva osoittaa rajan sen puolen johon merkintä kohdistuu.

LINTU

Kaupunginosan nimi. **2538** Korttelin numero.



Sitovan tonttijaon mukaisen tontin raja ja numero.

2300

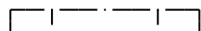
Rakennusoikeus kerrosalaneliömetreinä.

II

Roomalainen numero osoittaa rakennuksen, rakennuksen tai sen osan suurimman sallitun kerrosluvun.

sa-pul

Kattomuotona on käytettävä satula- tai pulpettikattoa.



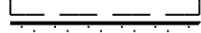
Rakennusala.

a-20

Autokatoksen rakennusala. Autokatos on toteutettava viherkattoisena.

le

Ohjeellinen leikki- ja oleskelualueeksi varattu alueen osa.



Istutettava alueen osa.



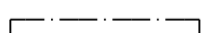
Merkintä osoittaa sen osan alueen rajasta, jolle on istutettava pensasaita.



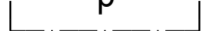
Merkintä osoittaa sen osan alueen rajasta, jolle on rakennettava vähintään 160 cm korkea rakenteellinen aita.



Pysäköimispaikka. Katualueen rajan osa, jonka kohdalta ei saa järjestää ajoneuvoliittymää.



Näkemäalueeksi varattu alueen osa.



Kiinteistön vettäläpäisemättömillä pinoilla syntyvät hulevedet tulee ensisijaisesti imeyttää tontilla. Mikäli imeyttäminen ei ole mahdollista, tulee vettäläpäisemättömillä pinoilta tulevia hulevesiä viivyttaa tontilla siten, että viivytysrakenteiden mitoitustilavuus on sulussa mainittu kuutiometrimerkkiä jokaista sataa vettäläpäisemättömiä pintaneliometriä kohden. Viivytysrakenteiden tulee tyhjentyä 12 tunnin kuluessa täyttymisestäään ja niissä tulee olla suunniteltu ylivuoto.

pima-6

Alueen maaperän ja pohjaveden pilaantuneisuus tulee selvittää ja tarvittaessa puhdistaa sekä jätteet poistaa maaperästä ympäristöviranomaisen hyväksymien suunnitelmien mukaisesti.

rto-8732

Asemakaavaa varten on laadittu rakentamistapaohjeet, jotka ovat asemakaavan liitteenä. Luku tarkoittaa asemakaavan numeroa.

y-8732

Merkintä osoittaa, että tätä asemakaavaa varten on laadittu yleismääräys, joka on asemakaavakartassa. Luku tarkoittaa asemakaavan numeroa.



TAMPERE

ASEMAKAAVAN MUUTOS

Kaupunginosa: LINTULAMPI (268)
Kortteli nro: 2538
Tontit nro: 3 ja 4

ASEMAKAAVAN MUUTOKSELLA MUODOSTUU

Kaupunginosa: LINTULAMPI (268)
Kortteli nro: 2538 osa

TONTTIJAOLLA MUODOSTUU

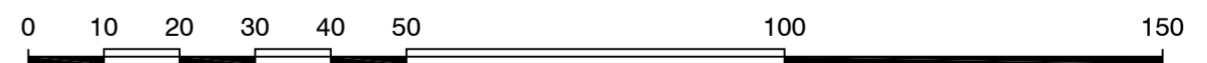
Kaupunginosa: LINTULAMPI (268)
Kortteli nro: 2538
Tontti nro: 20

MUUTETAAN 18.5.1962 VAHVISTETTUA ASEMAKAAVAA NRO 1821.
MUUTETAAN 19.10.1959 VAHVISTETTUA ASEMAKAAVAA NRO 1376.

TÄHÄN ASEMAKAAVAKARTTAAN LIITTYY ASEMAKAAVAN SELOSTUS, RAKENTAMISTAPAOHJE, HAVAINNEMATERIAALI JA TONTTIJAKO.

TÄMÄN ASEMAKAAVAN ALUEELLA TONTTIJAKO NRO 9287 ON LAADITTU SITOVANA JA SE SISÄLTYY ASEMAKAAVAAN.

1:1000



KAUPUNKIYMPÄRISTÖN PALVELUALUE / PAIKKATIETO

Asemakaavaehdotus perustuu pohjakarttaan, joka täyttää 1.1.2000 voimaan tulleen kaavoitusmittausasetuksen (1284/1999) vaatimukset. 17.9.2021

Anna Mustajoki
kaupungingeodeetti

Tasokoordinaatti- / korkeusjärjestelmä ETRS-GK24 / N2000

KAUPUNKIYMPÄRISTÖN SUUNNITTELU / ASEMAKAAVOITUS

Suunnittelija MERJA KINOS

Piirtäjä KA

Pvm. 8.2.2021

Tark. 20.9.2021

Tekn.tark. 7.12.2021

7.12.2021

20.9.2021

Elina Karppinen
asemakaavapäällikkö

Asemakaavakartta nro 8732

Yla hyv.